

Max:

200 kg/441 lbs (11455)

300 kg/661 lbs (11415)

ReadySheet wird paarweise eingesetzt, um Anlegen und Abnehmen von Hebegurten zu erleichtern, insbesondere bei schwergewichtigen Patienten oder Patienten, die nicht auf die Seite gedreht werden können. ReadySheet är besteht aus einem glatten Material, ist dünn und an der Unterseite der Kanten mit Griffen versehen.

ReadySheet sind Teil einer Serie verschiedener Modelle von Umsetzungshilfsmitteln. Ausschlaggebend für die Wahl von Modell und Material sind die Fähigkeiten des Anwenders und die jeweiligen Einsatzsituationen.



## Kontrolle der Funktion

### Sichtprüfung

Führen Sie regelmäßige Funktionsprüfungen des Produktes durch, in jedem Fall nach der Reinigung. Vergewissern Sie sich, dass das Material unversehrt und nicht verblichen ist. Bei Anzeichen von Verschleiß ist das Produkt zu verwerfen.

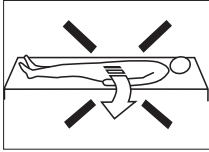


## Lesen Sie stets die Bedienungsanleitung

Für sämtliche Hilfsmittel, die beim Umsetzen benutzt werden, gilt folgendes:

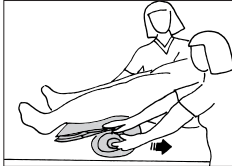
Durch korrekte Anwendung vermeiden Sie Unbehagen.

## Zu beachten

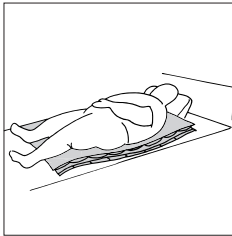


ReadySheet darf nicht zum Anheben oder Versetzen des Patienten verwendet werden. Das Produkt darf nicht unter dem Patienten verbleiben, sondern muss nach der Anwendung stets entfernt werden. ReadySheet ist äußerst glatt. Lassen Sie deshalb den Patienten niemals unbeaufsichtigt auf dem Produkt liegen.

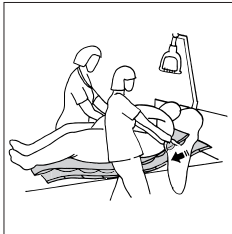
## Positionierung



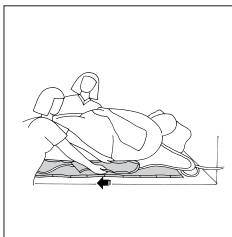
Legen Sie die beiden Matten aufeinander mit den Griffen zueinander gewendet. Rollen Sie sie mit der freien Kurzseite nach innen zusammen. Der Patient liegt auf dem Rücken. Bringen Sie die Rolle unter den Unterschenkeln des Patienten in Stellung. Zwei Hilfspersonen rollen nun die Rolle Schritt für Schritt unter dem Patienten ab, bis dieser voll auf der Matte liegt.



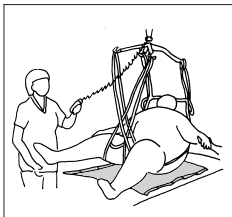
Beide Matten müssen nun vollständig abgerollt unter dem Patienten liegen.



Die Hebegurte können nun angelegt werden, indem die Hilfspersonen die Gurte zwischen den beiden Matten gleitend unter den Patienten einbringen. Vergewissern Sie sich vor Entfernen der oberen Matte, dass der Gurt in richtiger Position zu liegen kommt.



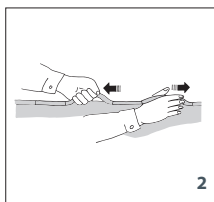
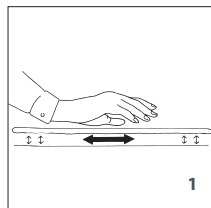
Die obere Matte entfernen, bevor die Beingurte um die Beine gelegt werden können. Schlagen Sie die obere Kante der Matte um und ziehen Sie die Matte nach unten hin heraus. Die untere Matte bleibt unter dem Patienten liegen. Nun können die Beingurte angelegt werden.



Hängen Sie die Gurte laut Bedienungsanleitung des entsprechenden Produktes am Hebebügel ein und beginnen mit dem Anheben.



## Funktionsprüfung



Führen Sie einen Reibungstest durch, indem Sie das Material gegen die Unterlage drücken und hin und herschieben (1). Vergewissern Sie sich, dass das Material ebenso gut gleitet wie früher. Vergleichen Sie mit einem neuen Produkt, falls verfügbar.

Prüfen Sie zudem Nähte und Stärke der Griffe durch Belastung auf Zug (2).

### Materialie:

Polyamid, polypropylene

### Pflegeanleitung:

Lesen Sie das Produktetikett.



Kein Weichspülmittel verwenden.  
Für optimale Lebensdauer des Materials nicht im Wäschetrockner trocknen.

### Art. nr. Größe

11415 180 x 110 (paar)  
11455 150 x 75 (paar)

### Höchstgewicht

300 kg  
200 kg

# Ready for life™

Ready for life ist eine Serie von Hilfsmitteln, die dem Patienten bessere Voraussetzungen für einen so angenehmen und aktiven Alltag wie möglich bieten sollen. Die Zielstellung bei der Entwicklung der Produkte war die Anpassung an die Bedingungen innerhalb der Heimpflege und anderer ähnlicher Bereiche. Ready for life bietet die richtige Qualität, richtige Funktion und richtige Leistung zum richtigen Preis. Die Umsetzungsprodukte lassen sich entweder allein oder als Ergänzung zu Produkten des SystemRoMedic verwenden.

Im Zweifelsfall wenden Sie sich bitte an Ihren RoMedic-Vertreter zwecks Probe, Beratung oder Information. Wenn Sie weitere Informationen wünschen, wenden Sie sich an Ihren Spezialisten in Fragen Umsetzungstechnik, unseren Vertreter oder [www.romedic.com](http://www.romedic.com). Sorgen Sie dafür, dass Sie stets über die neueste Version des Handbuchs verfügen. Sie steht auf unserer Homepage [www.romedic.com](http://www.romedic.com) zum Download bereit.

RoMedic AB

Veddestav. 15, Box 640 Tel: +46 (0)8-59477333

SE-175 27 Järfälla Fax:+46 (0)8-59477344

SWEDEN

Internet: [www.romedic.com](http://www.romedic.com)

E-mail: [office@romedic.com](mailto:office@romedic.com)

**RoMedic®**  
A company in the Handicare Group